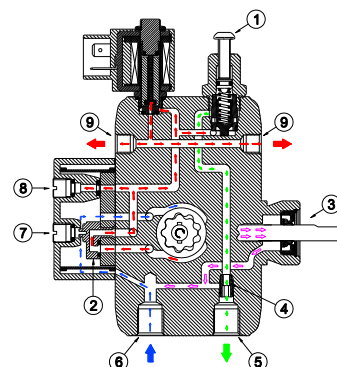




Universal oliepumpe for oliebrændere

Type VU



1- Anvendelse

DELTA *Universal* oliepumpe er en effektiv og moderne oliebrænder pumpe. Eftersom oliepumpens monterings- flange, studs og akselstørrelse bliver produceret i internationale standarder (EN 225), kan pumpen bruges til alle typer højtryksoliebrændere og transportpumper.

Oliepumpen kan erstatte alle eksisterende oliepumper i kapacitetsområder op til 30 kg/h med 8 mm pumpeaksel og 32 mm fatning. Oliepumpen er forsynet med valgfri dysetilslutning og kan derfor benyttes som både højre og venstre gående.

ADVARSEL

Til brug for olie med meget lav viskositet (under 2.5cSt, f.eks. petroleum) kan standard pumpen kun bruges, hvis pumpetrykket ikke overstiger 12 bar.

Skal olie pumpen benyttes til biodiesel eller blandings-olie med bioolieprodukter, skal pumpen leveres med en speciel akselpakning.

Pumpen må ikke bruges til at pumpe vand eller syre.

2- Tekniske specifikationer

| | |
|-------------------------|---------------|
| Olie viskositet | 1,2 ÷ 12 cSt |
| Medietemperatur | 60°C max. |
| Effektforbrug | Se diagram |
| Dyse kapacitet | Se diagram |
| Trykområde | 6 ÷ 18 bar |
| Max. vakuum sugeledning | 0,5 bar |
| Max. tryk sugeledning | 2 bar |
| Max. tryk returledning | 2 bar |
| Max. startmoment | 0,1 Nm max. |
| Omdrejningstal | 3500 rpm max. |

Standard filter
Dimension (EN 225)
Tilslutninger (ISO 228/1)

Nylon mesh 150µ, 20cm²
Fatning Ø32, Aksel Ø8
Fremløb – Retur: G1/4
Port for dysetilslutning: G1/8
Port for måling af tryk – vakuum: G1/8
1050 g
Trykindstilling: 10 ±0,3 bar
Standard spole: 230 VAC 50/60Hz
Standard kabelsæt: 3 ledninger, 700mm

Vægt
Standard fabriks indstillinger

3- Magnetventil specifikationer

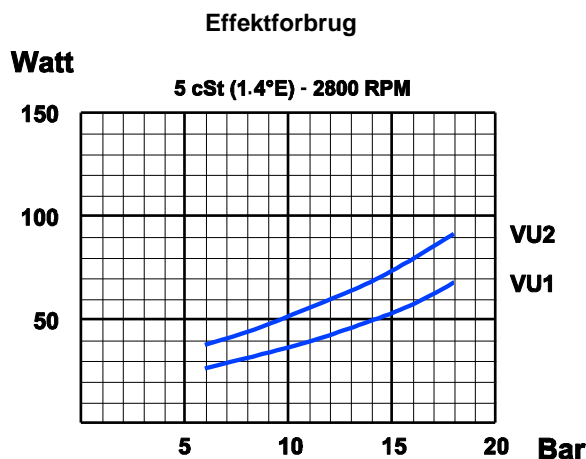
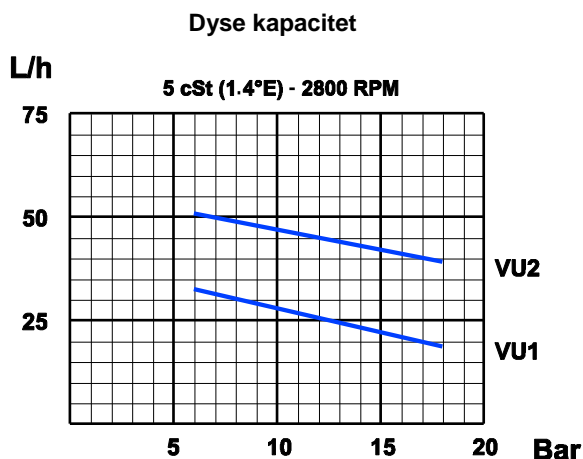
| | |
|----------------------|-------------|
| Effektforbrug | 9 W |
| Min. /Max. spænding | -15% / +10% |
| Omgivelsestemperatur | 0°C / 60°C |

Driftstryk
Afskæringstryk
Godkendelse (EN 264)

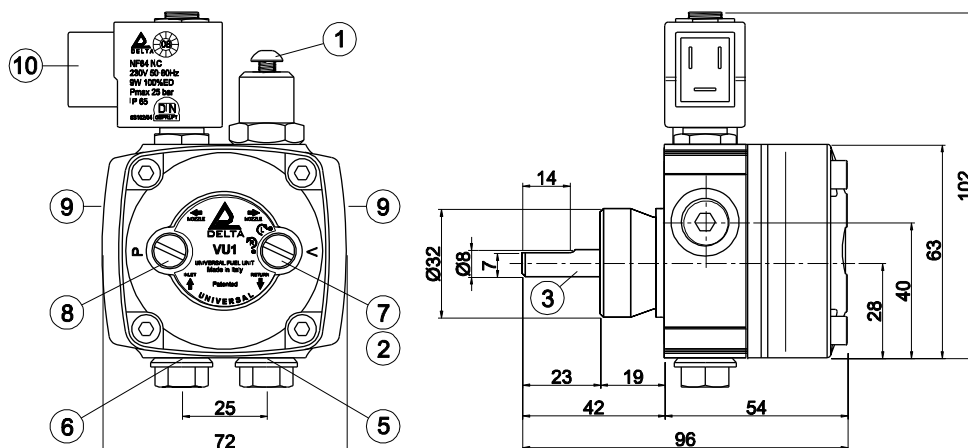
25 bar max.
6 bar
TÜV No. 5S102/04



4- Diagrammer



5- Målskema



- | | |
|------------------|-----------------|
| 1 Trykregulering | 6 Fremløb |
| 2 Retningsvælger | 7 Vakuum måling |
| 3 Akselpakning | 8 Tryk måling |
| 4 By pass | 9 Dyse port |
| 5 Retur | 10 Magnetventil |

6- 2-strengs installation

For at ændre DELTA oliepumpen fra 2-strengs version til 1-strengs version, gøres følgende:

- Benyt en 4 mm umbraco nøgle for at demontere returskruen (Fig. 1).
- Monter en 1/4" prop i retur porten (Fig. 2).

⚠ ADVARSEL

I 2-strengs versionen udledes luften via retur porten. Efter konvertering skal luften manuelt udledes gennem porten for trykmåling.

Vær sikker på, at 2-strengs skruen ikke er monteret i en 1-strengs installation, da oliepumpen ikke vil fungere ordentligt, hvilket kan resultere i skader på pumpe og brændermotor.

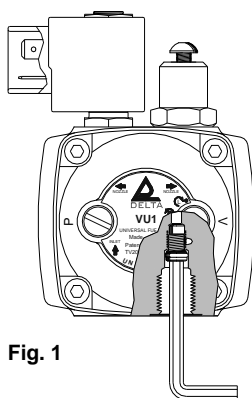


Fig. 1

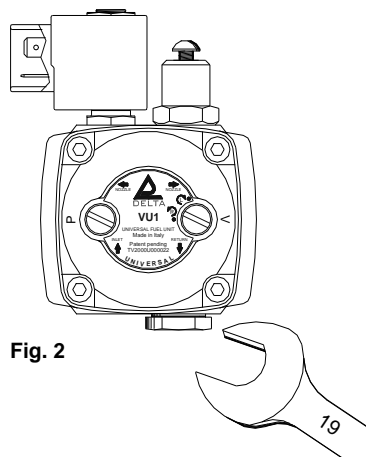


Fig. 2

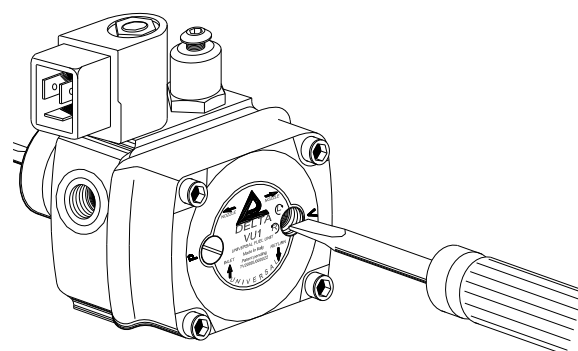


Fig. 3

7- Vælg af omløbsretning

VU oliepumpen er udstyret med en skrue for valg af omløbsretning placeret under vakuum måle skruen (V).

For at ændre omløbsretning gøres følgende:

- Benyt en skruetrækker, fjern 1/8" skruen fra vakuum måle porten. Under skruen, indeni pumpen, er vælgeskruen.
- Drej den 90° op til lodret for at ændre retning (Fig. 3).

Efter konvertering, check at O-ringen er placeret på bunden af vakuum porten og monter 1/8" skruen.

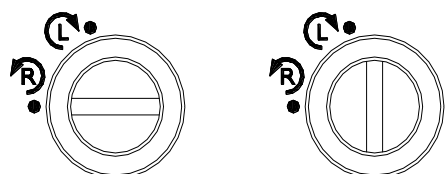


Fig. 4

⚠ ADVARSEL

Vælgeskruen skal være placeret nøjagtigt på venstre (L) eller højre (R), ellers fungerer oliepumpen ikke ordentligt og der kan opstå skader (Fig.4)

Højre gående
(set fra aksel ende)

Venstre gående
(set fra aksel ende)